



FÊTE

DE LA TRANSHUMANCE ET DE LA CLAIRETTE 2026

COL DU ROUSSET

Plan de la station



- ① Caisses de la Station | Toilettes
- ② Point info | Salle Hors Sac | Halte-garderie
- ③ Cœur de la Station
- ④ Télésiège
- ⑤ Troupeau de la Fête
- ⑥ Petite Ourse
- Passage du troupeau
- 🚻 Toilettes
- P Parking
- i Infos



Pour plus d'informations
fete-transhumance.com
contact@diois-tourisme.com
04 75 22 03 03

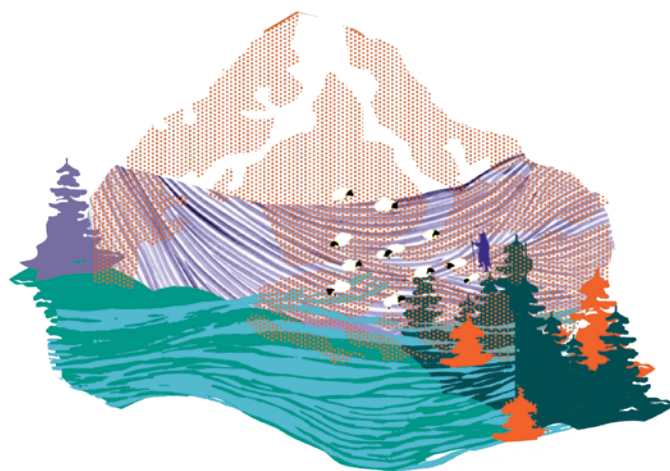
Les chiens domestiques sont interdits sur la Fête.

La station du Col de Rousset n'est pas équipée de distributeur de billets.

PRO
GRAMME

FÊTE

DE LA **TRANSHUMANCE**
ET DE LA **CLAIRETTE** 2026



COL DE ROUSSET

L'ALPAGE À PORTÉE DE MAIN

Toutes les animations sont gratuites sauf celles où le prix est indiqué.

DIMANCHE 21 JUIN

- Vers 8h** • **TRANSHUMANCE-RANDONNÉE** Suivez le troupeau en route vers la station !
3€/8€ - Réservation en ligne obligatoire (2h)
- Vers 10h** • **TRANSHUMANCE** Arrivée du troupeau à la station, *Cœur de la station*
- 10h à 17h . . .** • **MARCHÉ** du terroir et de la création, *Cœur de la station*
- 10h à 17h . . .** • **DÉGUSTATION** de Clairette de Die et de vins du Diois, *Cœur de la station*
- 10h à 17h . . .** • **TÉLÉSIÈGE** des alpages, *Cœur de la station*
Payant - Achat et infos aux caisses de la station
- 10h à 17h . . .** • **ACTIVITÉS 4 SAISONS** Tubing et luge d'été, *Cœur de la station*
Payant - Achat et infos aux caisses de la station
- 10h à 17h . . .** • **3 EXPOSITIONS** - Laines, de la toison au produit fini
- L'équilibriste
- Deux vélos et des troupeaux
- 10h à 17h . . .** • **ANIMATION LAINE** tri, filage et teinture végétale,
Cœur de la station
- 10h à 17h . . .** • **TROUPEAU** de la Fête 1200 brebis, *Cœur de la station*
- 10h à 17h . . .** • **BAR ET RESTAURATION** Les commerces de la station vous accueillent toute la journée,
Cœur de la station
- 10h30** • **DÉMONSTRATION** conduite de chiens de travail au troupeau, *Petite Ourse (30 min)*
- 10h30** • **BALADE - SORTIE NATURE** Flore et rapaces endémiques, *Départ point info (2h)*
8€ - Réservation en ligne conseillée
- 11h** • **DÉMONSTRATION** tonte et tri de la laine, *Cœur de la station (30 min)*
- 12h** • **DISCOURS** paroles d'élus au cœur de la Fête, *Cœur de la station (30 min)*
- 13h** • **DÉMONSTRATION** conduite de chiens de travail au troupeau, *Petite Ourse (30 min)*
- 13h30** • **RANDONNÉE COMMENTÉE** troupeaux & paysages : une harmonie vivante,
Départ point info, 8€ (2h) - Réservation en ligne conseillée
- 14h** • **ANIMATION** tranquillos face aux Patous ! *Départ salle hors sac (1h)*
- 15h** • **DÉMONSTRATION** tonte et tri de la laine, *Cœur de la station (30 min)*
- 15h30** • **DÉMONSTRATION** conduite de chiens de travail au troupeau, *Petite Ourse (30 min)*
- Vers 17h** • **TRANSHUMANCE** Départ du troupeau vers les hauts plateaux du Vercors, *Cœur de la station*

